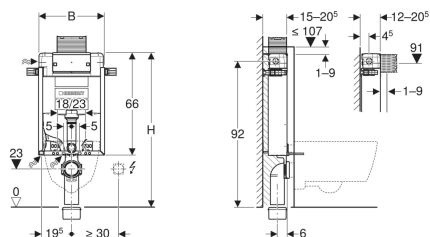


Element de instalare Geberit Kombifix pentru vas WC suspendat, 98 cm, cu rezervor încastrat Omega 12 cm



Imagine exemplificativă



Domenii de utilizare

- Pentru pereți zidiți
- Pentru montare în instalații aplicate la înălțimea piesei
- Pentru vase WC suspendate cu dimensiuni de racordare conform EN 33:2011
- Pentru spălare cu două volume de apă

Caracteristici

- Ramă de instalare, vopsită în câmp electrostatic
- Ramă de instalare cu patru coturi de fixare
- Adâncime de montaj reglabilă, 12–20,5 cm
- Cot de conectare, cu posibilitate de montare fără unelte
- Colier de fixare cot de conectare, cu montare fără unelte, din față
- Rezervor încastrat cu acționare de sus sau din față
- Rezervor încastrat izolat cu apă de condens
- Post spălarea imediată posibilă cu setările din fabrică
- Lucrări de instalare și de întreținere la rezervorul încastrat, fără unelte
- Conectare la alimentarea cu apă, lateral stânga sau spate stânga

Lista elementelor livrate

- Racord de alimentare la apă R 1/2", compatibil MF, cu robinet de închidere cu acționare manuală
- Casetă de protecție pentru gura de vizitare
- Set de racordare pentru WC, \varnothing 90 mm
- Cot de conectare din PE-HD, \varnothing 90 mm
- Mufă de adaptare din PE-HD, \varnothing 90 / 110 mm
- 2 dopuri de protecție
- 2 tije filetate M12
- Material de fixare

Cod art.	B	H	T
110.011.00.1	42 cm	98 cm	12 cm

Accesorii

- Set suporturi Geberit Kombifix
- Set prezoane Geberit Kombifix cu placă suport
- Doză încastrată Geberit, pentru construcție cu pereți ușori și cu pereți solizi

- Casetă de protecție pentru gura de vizitare protejează împotriva umidității și a murdăriei
- Casetă de protecție pentru gura de vizitare, ajustabilă
- Cu tub de ghidaj pentru conducta de alimentare cu apă pentru conectarea vaselor WC Geberit AquaClean
- Dispozitiv de fixare pentru alimentare de la rețea

Date tehnice

Presiune de curgere	0.1-10 bar
Temperatura maximă a apei	25 °C
Setare din fabrică pentru volumul de spălare	6 și 3 l
Interval de setare pentru volum mare de spălare	4 / 4.5 / 6 / 7.5 l
Interval de setare a volumului mic de spălare	2-4 l
Calculul debitului de curgere	0.11 l/s
Presiune minimă de curgere pentru calculul debitului de curgere	0.5 bar